



Sistema de Transferencias y Pagos

Tu solución en transferencias electrónicas

Puentes Financieros

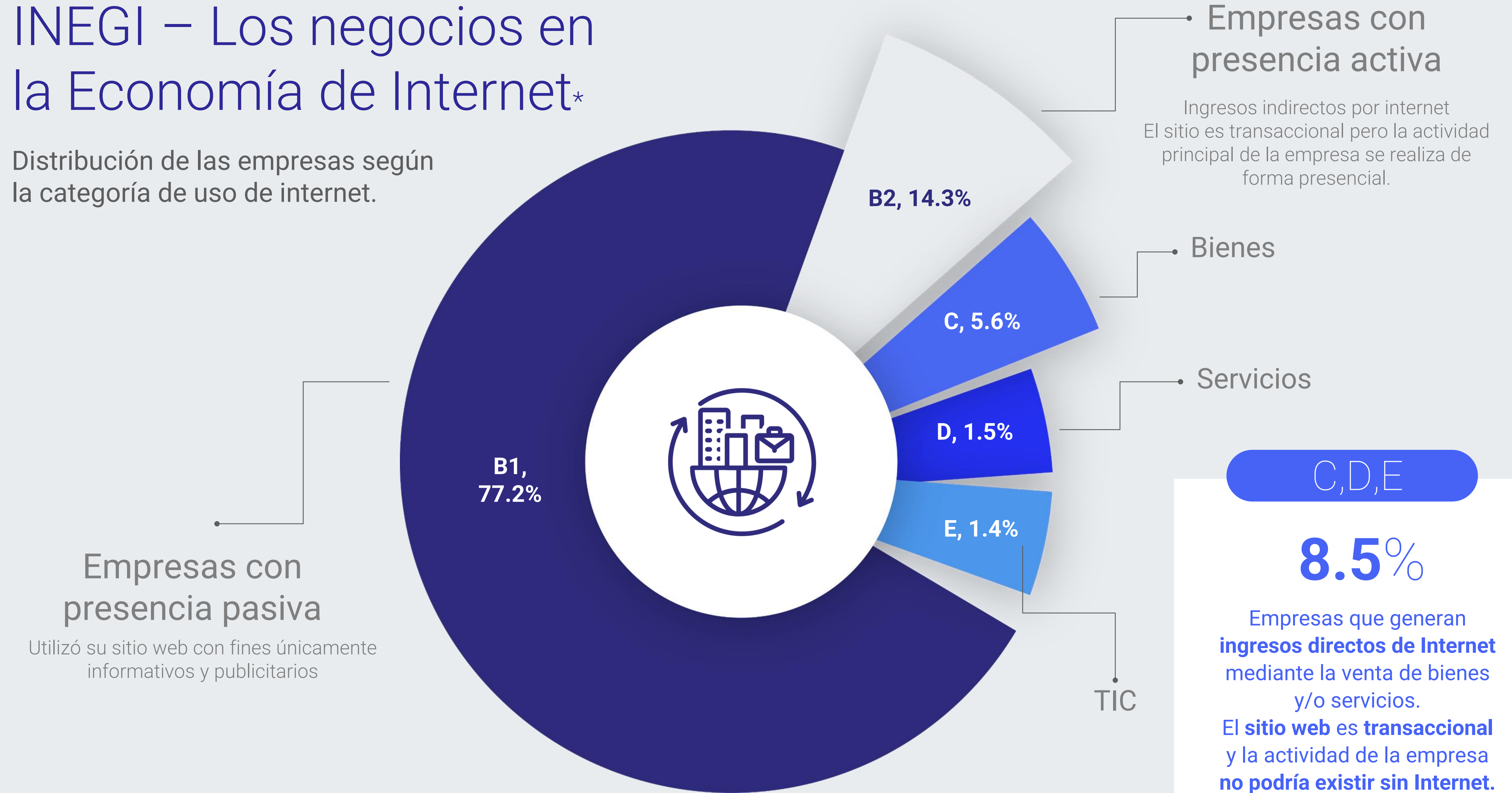
Revolucionando
las Transferencias
en México.

México se encuentra en un momento crucial para el desarrollo y evolución de su sector financiero.

La revolución digital está transformando el acceso y la calidad de los servicios financieros.

INEGI – Los negocios en la Economía de Internet*

Distribución de las empresas según la categoría de uso de internet.



CATEGORÍA A. *Sin información.*

- Empresas sin sitio web según el registro disponible.

CATEGORÍA B1. 77.2%

- Empresas con presencia pasiva.
- Son las que cuentan con un sitio web, sin embargo, no generan ingresos directamente de Internet.
- El sitio web es únicamente informativo y no transaccional.

CATEGORÍA B2. 14.3%

- Empresas con presencia activa y que generan ingresos indirectos a través de la web.
- El sitio es transaccional, pero la actividad principal de la empresa se realiza de forma presencial.

CATEGORÍA C. 5.6%

- Empresas que generan ingresos directamente de Internet mediante la venta de bienes (tiendas en línea).
- El sitio web es transaccional y la actividad de la empresa no podría existir sin Internet.

CATEGORÍA D. 1.5%

- Empresas que generan ingresos directamente de Internet mediante la venta de servicios (servicios en línea).
- El sitio web es transaccional y la actividad de la empresa no podría existir sin Internet.

CATEGORÍA E. 1.4%

- Empresas que generan ingresos directamente de Internet mediante la venta de servicios relacionados con las Tecnologías de la Información y Comunicaciones (TIC).
- El sitio web es transaccional y la actividad de la empresa no podría existir sin Internet.



**En promedio,
durante
la pandemia,
145 negocios
morían
mensualmente**

Demografía de los Negocios: Esperanza de vida

Esperanza de vida de un
establecimiento al nacer
– a nivel nacional

8.4
años

2
años

10.2
años

Mientras más
edad tiene un
negocio, su
**probabilidad
de muerte va
disminuyendo**

De cada 100
establecimientos que
nacen, casi 52 mueren
antes de cumplir 2 años

31 mueren antes del primer año.
21 entre el primero y antes de
cumplir el segundo año.

Esperanza de vida promedio
cuando un establecimiento
tiene ya 5 años de edad



La importancia de las PyMEs

Las pequeñas y medianas empresas desempeñan un papel fundamental en la economía de México y están estrechamente vinculadas a la **generación de empleo en el país.**

99.8% de las empresas en México son PyMEs

Más de 4.1 millones de empresas.

Generan el 78% del empleo

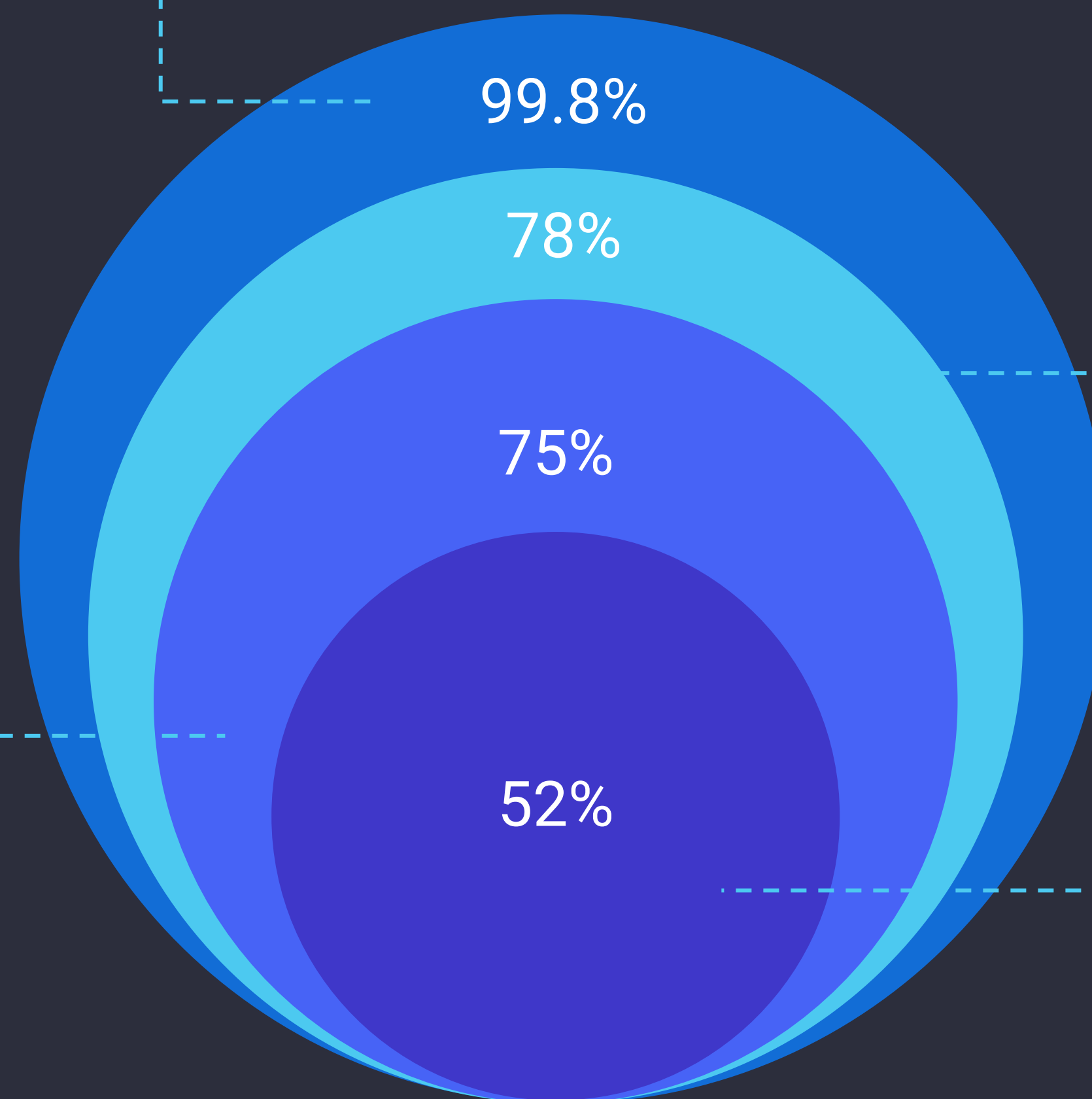
En México, PyMEs emplean alrededor de 35 millones de personas.

El 75% de estas empresas son negocios familiares

Su continuidad generacional les permite mantener tradiciones, valores y conocimientos acumulados a lo largo del tiempo.

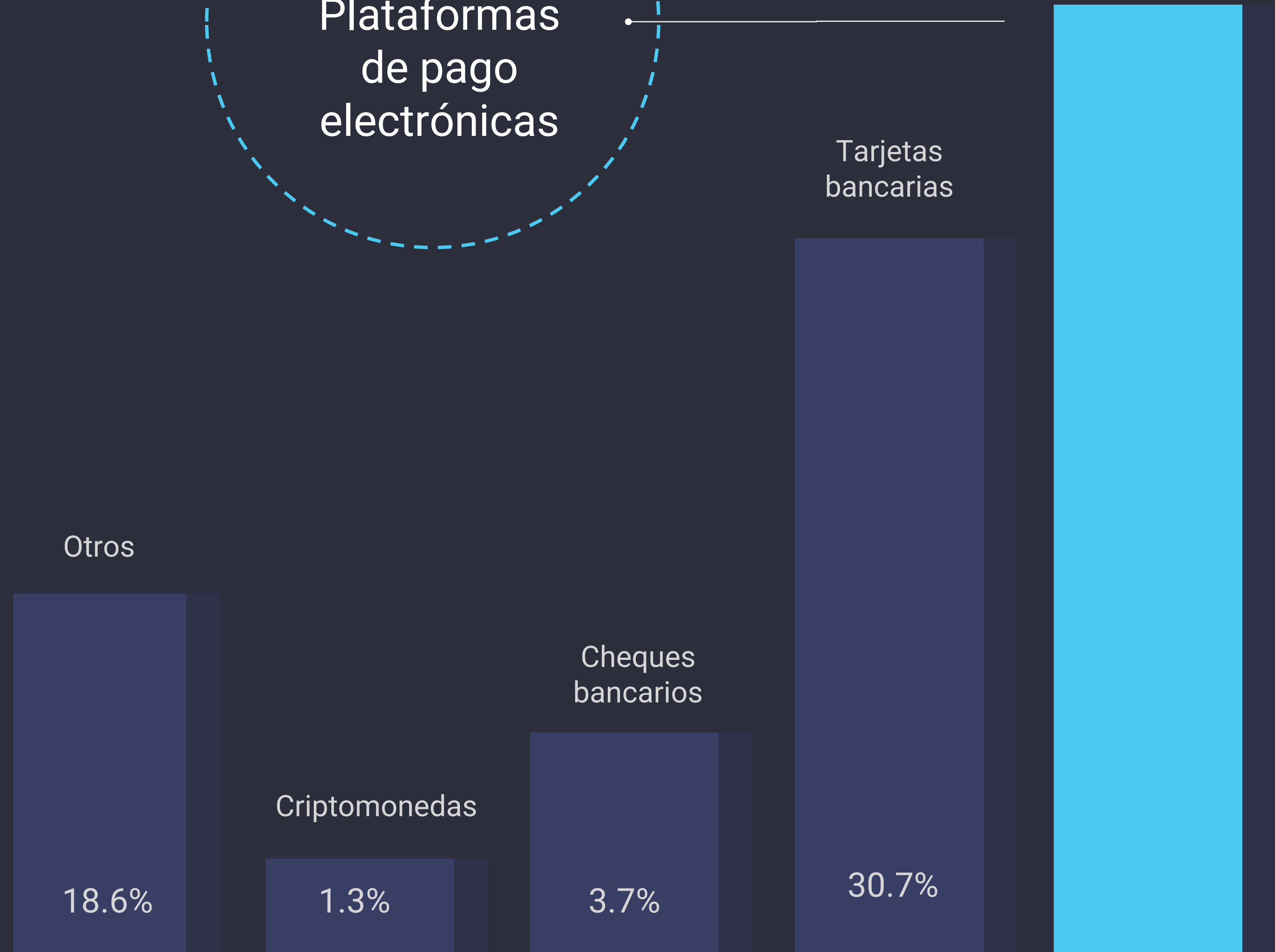
Aportan el 52% del Producto Interno Bruto (PIB) del país

Aunque sus ingresos individuales pueden no ser muy elevados, su contribución colectiva es significativa en términos de impuestos y empleo.



INEGI – Los negocios en la Economía de Internet*

Principales medios de pago de acuerdo
con el total de transacciones realizadas.



Las pequeñas y medianas empresas (PyMEs) en México están **adoptando** cada vez más **medios de pago electrónicos** para agilizar sus transacciones y mejorar la experiencia tanto para los clientes como para los comerciantes.



Los pagos electrónicos permiten recibir el pago de productos o servicios sin necesidad de utilizar dinero en efectivo.



Reducen el tiempo en las transacciones y brindan mayor comodidad a los clientes.

Opciones más comunes de Medios de Pago Electrónicos



Tarjetas Bancarias

Tanto tarjetas de crédito como tarjetas de débito son ampliamente utilizadas. Aceptar pagos con tarjetas es esencial para cualquier negocio.



Pagos con celular

A través de aplicaciones móviles, los clientes pueden pagar escaneando códigos QR o utilizando tecnología NFC.



Transferencias interbancarias

Facilitan la recepción de pagos directamente en la cuenta bancaria de la empresa.

- Las herramientas de pagos en línea permiten a las PyMEs colocar sus productos en el exterior a través del comercio electrónico.
- Al aceptar diversas formas de pago, se amplía la base de clientes potenciales.
- Los pagos electrónicos son más seguros que el efectivo y agilizan las operaciones comerciales.

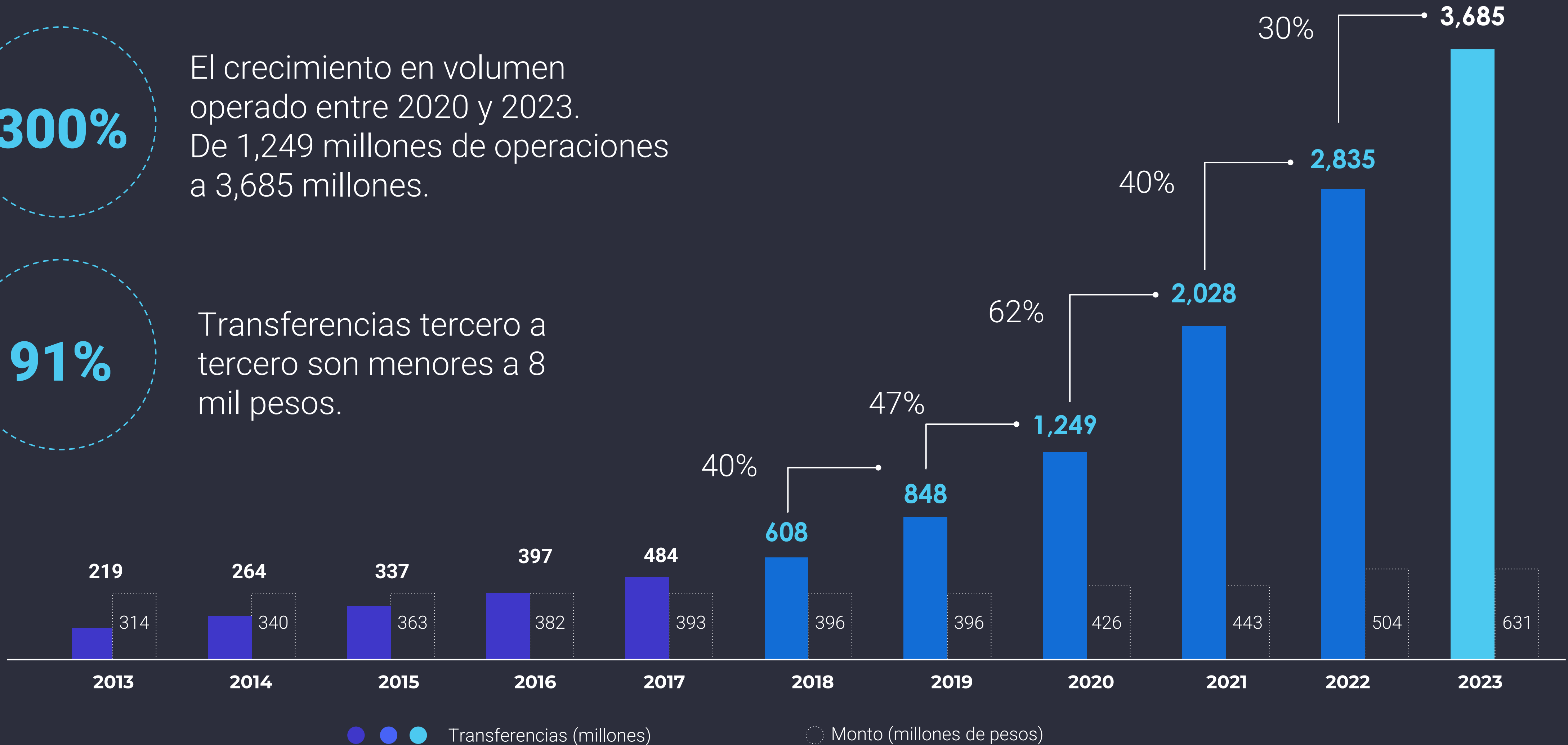
Crecimiento SPEI 2013-2023

300%

El crecimiento en volumen operado entre 2020 y 2023. De 1,249 millones de operaciones a 3,685 millones.

91%

Transferencias tercero a tercero son menores a 8 mil pesos.



CoDi® Cobro Digital

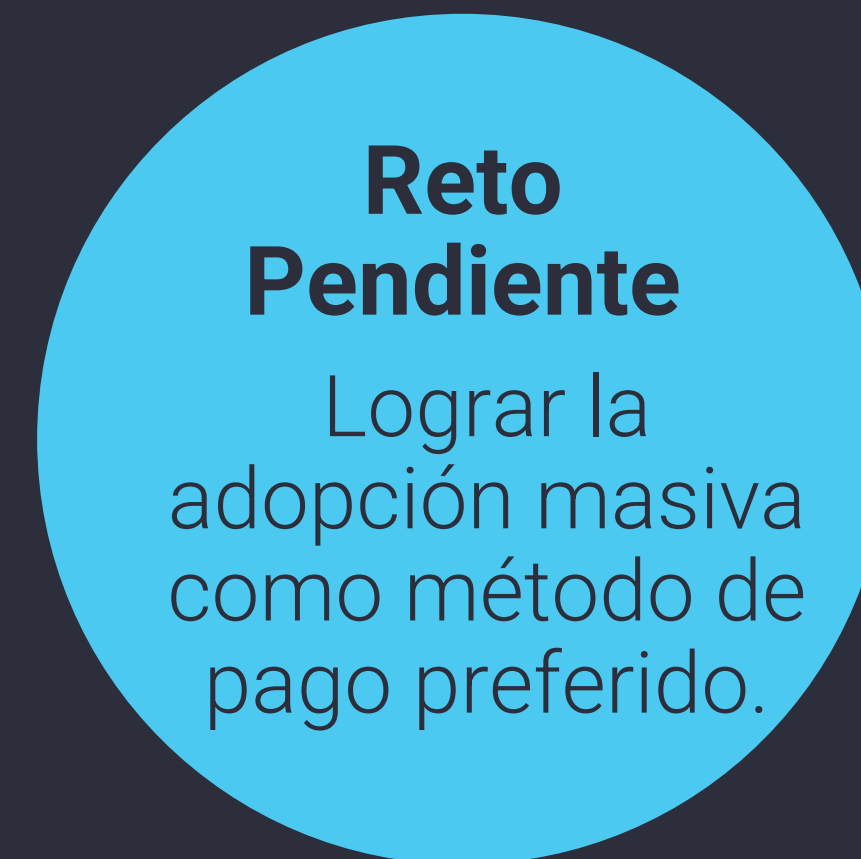
CoDi® es una plataforma desarrollada por Banco de México que permite realizar ágiles transferencias electrónicas entre cuentas de depósitos de personas físicas y morales utilizando la actual infraestructura de pagos (rieles del SPEI).

La plataforma permite hacer pagos de manera eficiente, segura y en tiempo real a través de dispositivos móviles, mediante un esquema de solicitud de pago (Request to pay).



Septiembre 2019

Lanzamiento de CoDi® en México.



DiMo® Dinero Móvil

Dimo® es un nuevo servicio de pago diseñado por el Banco de México (Banxico). Funciona a través de la plataforma Sistema de Pagos Electrónicos Interbancarios (SPEI).

Este esquema de pago permite enviar transferencias sin necesidad de tener todos los datos del beneficiario. Solo se requiere conocer su número de teléfono móvil.

Esto es posible gracias a que utiliza el número del teléfono como referencia para vincularlo a una cuenta bancaria.

Dimo



Mayo 2023

Lanzamiento de DiMo® en México.

Retos en la adopción de métodos de pago

Experiencia positiva del usuario



Las personas deben tener una experiencia fluida y satisfactoria al usar el método de pago. Cualquier problema técnico o demora puede afectar su adopción.

Facilidad de uso



El método de pago debe ser intuitivo y fácil de usar. Si es complicado o requiere demasiados pasos, las personas pueden resistirse a adoptarlo.

Seguridad



La confianza en la seguridad del método de pago es crucial. Las personas necesitan sentir que sus transacciones están protegidas contra fraudes y riesgos cibernéticos.

Colaboración con comercios y empresas del usuario



La adopción se acelera cuando los comercios y empresas aceptan el nuevo método de pago. Es importante establecer alianzas y colaboraciones para su implementación.

Retos en la adopción de métodos de pago

Educación y concientización



Es fundamental educar a la población sobre el nuevo método de pago. Las campañas de concientización pueden ayudar a informar a las personas sobre cómo usarlo, sus beneficios y su seguridad.

Incentivos y promociones



Ofrecer incentivos, descuentos o promociones especiales puede motivar a las personas a probar el nuevo método de pago.

Infraestructura tecnológica



Se requiere una infraestructura sólida para admitir el nuevo método de pago. Esto incluye acceso a Internet, dispositivos compatibles y sistemas de procesamiento eficientes.

Exclusión Financiera



No todas las personas tienen acceso a servicios bancarios o tarjetas de crédito, lo que limita su capacidad para realizar pagos digitales.



Sistema de Transferencias y Pagos

Tu solución en transferencias electrónicas

Redes Sociales
@stpfintech



www.stp.mx

55 5264 8418